

Google Cloud Next '23 精華集

一次了解 4 大策略主軸與 20 項精選更新

目錄

一、前言	P 3
二、AI 賦能基礎架構	P 5
三、AI 領航跨領域應用	P 11
四、以資料革新優化AI 核心	P 21
五、以AI 驅動資安創新	P27
六、結語	P36
七、關於 iKala Cloud	P37

前言

Google Cloud Next '23

Google Cloud Next '23 | The New Way to Cloud.

今年 Google Cloud Next 2023 全球雲端大會在 8/29-9/1 於美國重磅登場，透過三天活動一口氣推出橫跨建構、分析、設計、現代化、維運、安全性、協同合作及創新等領域，吸引各界人士共襄盛舉。

本次 Google Cloud Next '23 精華集，將聚焦探索「AI 賦能基礎架構」、「AI 領航跨領域應用」、「以資料革新優化 AI 核心」以及「以 AI 驅動資安創新」等四大主軸及 20 項更新，一起透過 Google Cloud Next '23 精華集，一探能串起今日與未來發展的雲端新技術吧！

AI 賦能基礎架構

AI Optimized Infrastructure | Google Cloud Next '23

AI 成功的催化劑 - 最新 Cloud TPU v5e AI 加速器

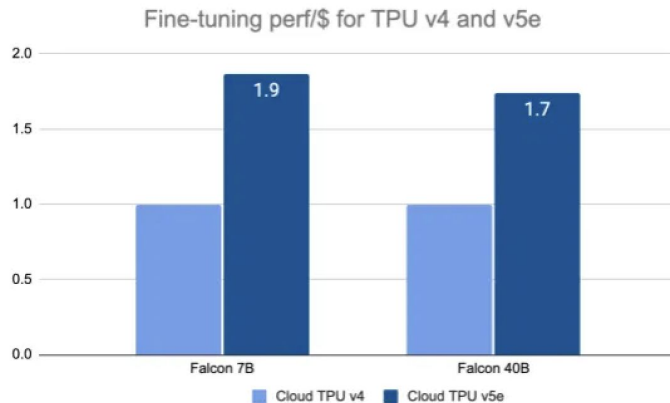
Google 宣布推出業界最新、多功能、可擴展, 也最具成本效益的專屬 AI 加速器 - Cloud TPU v5, **TPUv5e 讓 Google 能夠以相同的成本, 提供比 Open AI 更大規模的模型與更強大的運算能力。**

與 Cloud TPU v4 相比, 每 1 美元的訓練效能可提升 1.9 倍, 同時, Cloud TPU v5 也開放支援領先的 AI 人工智慧框架 (包括 PyTorch、JAX 和 TensorFlow), 讓使用者能夠在 Cloud TPU 上進行端到端的模型訓練與提供服務。

Up to 1.9X higher LLM fine-tuning performance/\$

Proprietary + Confidential

Adapt LLMs for your applications with PyTorch/XLA + PyTorch Lightning



Google 攜手 NVIDIA，以強大晶片因應新一代生成式 AI 工作負載



為了提供客戶更完善的 AI 基礎設施，Google 搭載 NVIDIA H100 GPU 的 A3 虛擬機器 (A3 VMs)，實現運算能力的大躍進。

生成式 AI 模型之所以依賴效能強大的 NVIDIA H100 晶片，是因為大型語言模型需要大量的計算能力來生成複雜的回答，當晶片效能越強大時，處理查詢的速度就越快。

NVIDIA GPU H100 與上一代相比，訓練速度提高 3 倍，網路效能則提高了 10 倍，此效能強大的 NVIDIA 晶片將成為 Google Cloud 在提供客戶穩健 AI 基礎設施的重要推手。

推出跨雲網路 CDN，企業可從任何雲存取 Google 服務

跨雲端網路 (Cross-Cloud Network) 平台 是一個開放且可編程的全球雲端網路平台，可協助企業保護應用程式，以更具開放性的方式輕鬆連接雲端、地端資源、達到工作負載最佳化，並將網路延遲率降低將近 35%。此外，跨雲端網路採用 AI 驅動的安全措施，能真正落實零信任機制。跨雲端網路由 Google Cloud 和合作夥伴的產品組成，這些產品協同工作以簡化和加速關鍵用例的部署。跨雲網路建立在以下三個原則之上：

開放

跨雲端網路簡化了合作夥伴 產品和服務間的整合，為企業提供選擇並加快上市時間。跨雲端網路是可編程的，因此企業能夠定制符合業務所需的服務。

安全

跨雲端網路包含 Cloud Armor 等基於 ML 的安全產品，並與 Palo Alto Networks 等公司合作，整合先進的安全技術，可以通過安全樣態控制提高威脅防禦效率。

優化

跨雲端網路以更低的延遲、更高的吞吐量優化工作負載效能。隨著越多企業採用生成式人工智慧，此網路對於端到端效能至關重要。



分散式雲端三大更新，同時滿足邊緣或數據中心運算之工作負載

Google 分佈式雲 (GDC) 能滿足在邊緣或數據中心運行的工作負載，且同時提供雲端服務的功能、靈活性和規模。GDC 是一款專為人工智慧和數據而構建的全託管的硬體和軟體解決方案，具有豐富的服務、一系列可擴展的硬體尺寸以及連接到 Google 或完全隔離運行的能力。分佈式雲推出三款新的人工智慧和數據 產品：

Vertex AI GDC Hosted 上的 Vertex AI 提供用於語音、翻譯、光學字符識別 (OCR) 和 Workbench 的預訓練模型，且透過與最流行的 ML 框架和工具整合來支持完整的機器學習 (ML) 生命週期。Google Cloud 將 Vertex Prediction (有助於自動化服務自定義模型) 和 Vertex Pipelines (大規模管理 ML 操作) 引入 GDC Hosted，從而節省開發人員及其最終用戶的寶貴時間和資源。

AlloyDB Omni GDC 託管資料庫服務現在將在預覽版中支持 AlloyDB Omni 作為新的託管資料庫引擎。AlloyDB Omni 提供了 AlloyDB 的優點，包括高性能、完全兼容 PostgreSQL，並支援機器學習系統簡化管理，且大幅降低傳統資料庫成本。AlloyDB Omni 在工作負載方面比標準 PostgreSQL 快 2 倍以上，並提供比標準 PostgreSQL 快 100 倍的分析查詢。

Dataproc Spark 許多組織使用 Apache Spark 等開源技術進行數據處理和分析。借助 Google Cloud 用於運行開源數據工具的全託管服務 Dataproc，企業能將 Spark 的 TCO 降低 54%。GDC Edge 現在將支援 Dataproc，以便企業節省成本、提高安全性和可管理性，同時支持數據留存和監管要求。

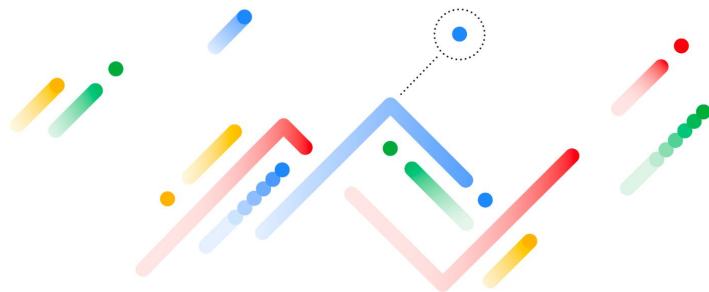
實現容器優先的世界 - Google Cloud 推出 GKE Enterprise

GKE Enterprise 將 GKE 和 Anthos 的優點整合到直觀的容器平台中，並提供統一的控制體驗。GKE Enterprise 具備全託管安全功能和 Kubernetes 開源生態系統的最佳功能，包括高級工作負載漏洞洞察、治理和策略控制以及託管服務網格。此外 GKE Enterprise 具有簡單、直觀的儀表板，因此企業可以花費更少的時間和精力來管理平台，而將更多時間用於創造令人驚嘆的應用程式和體驗。

1 GKE Enterprise 能使分散的團隊能夠更快、更安全地近零大規模、要求最高的關鍵 AI/ML 工作負載，透過提供所需的多叢集水瓶擴充，企業無需增加成本或人力。GKE Enterprise 能提高 45% 企業工作效率，同時將軟體部署時間縮短 70% 以上。

2 對於開發下一代人工智慧應用程式的組織來說，GKE 現在支援人工智慧優化的 Cloud TPU v5e 並普遍支援配備 NVIDIA H100 GPU 的 A3 VM 以及 Cloud Storage FUSE。

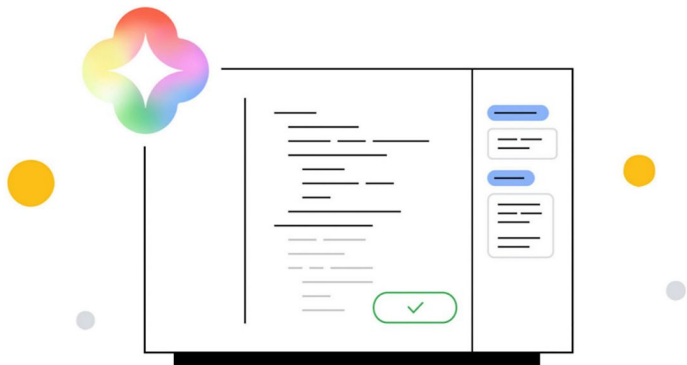
3 對於想要利用生成式 AI 的力量來提高生產力的企業團隊，GKE 和 Cloud Run 中的 Duet AI 提供了專門根據 Google 內容進行訓練的生成式 AI 幫助，以減少運行容器化應用程式所需的時間。



AI 領航跨領域應用

AI Everywhere | Google Cloud Next '23

Google Cloud 宣布多項 AI 創新，擴展企業使用 AI 可能性



生成式 AI 的崛起為企業帶來機會，Google 憑藉數十年在 AI 領域的研究、創新與投資，在今年的 Google Cloud Next'23 全球雲端大會中，宣布了多項強大的人工智慧技術。

Duet AI in Workspace 改變企業協作日常

Duet AI 的跨領域運用，AI makes it easier!

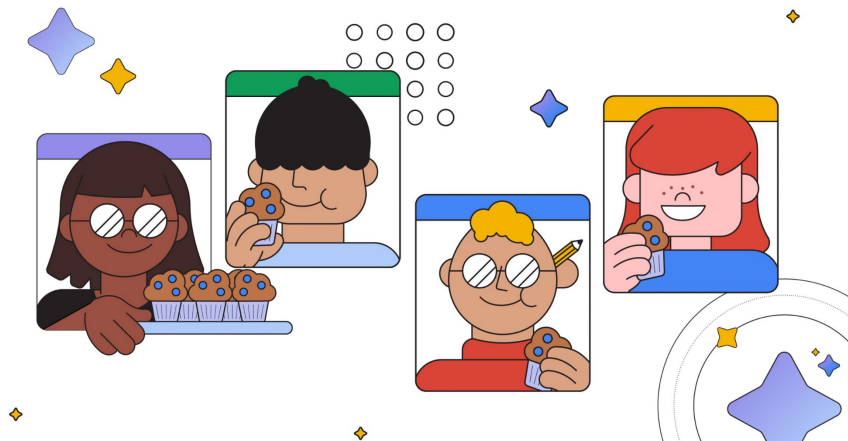
在 Vertex AI 加入生成式 AI，支援軟體開發

Vertex AI 對話與搜尋，不用寫程式也能開發 AI

Duet AI Workspace 大升級，助企業提高生產力與協作

今年 Google Cloud Next'23 大會中，Google 宣布 Duet AI 在 Workspace 推出一系列進階功能，包括能在視訊通話期間為你做筆記、將字幕自動翻譯成 18 種語言等，Google Meet 也推出新的攝影棚效果、攝影棚燈光和攝影棚音效等功能。

Google Chat 中也加入 Duet AI 服務，讓您能夠直接與 Duet AI 聊天，請 Duet AI 幫你整理群組文字訊息、共享文件的重點，或是協助你掌握對話的最新情況，並在 Google Chat 中提供 Huddles 功能，讓團隊更好進行協作與會議。



憑藉 Duet AI 的廣泛應用，未來軟體開發將更迅捷

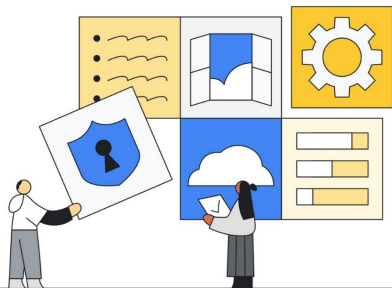
針對程式開發領域，Duet AI 整個軟體開發生命週期都能提供專業協助，舉凡自動產生程式碼、引述來源、測試覆蓋率、設計和發佈 API、搬遷與應用程式現代化等等。



借助 Duet AI，開發者能透過自然語言更快速理解複雜的程式碼與 API、遵循程式碼編寫的最佳作法、快速生成單元測試等，並可在 Google Cloud Console、Cloud Workstations 和 Cloud Shell Editor 使用，同時借助 Cloud Code IDE 擴充功能，還可以在 VSCode 等第三方 IDE 和 CLion、GoLand、IntelliJ、PyCharm、Rider 和 WebStorm 等 JetBrains IDE 中使用 Duet AI。

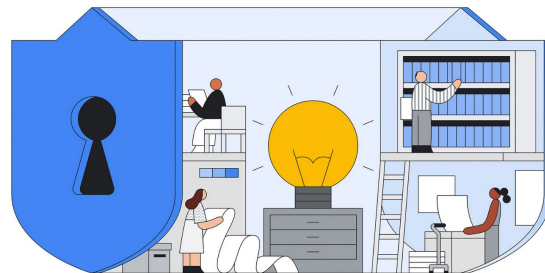
在今年 Cloud Next'23 大會，Duet AI 提供更多 AI 程式碼輔助功能，在應用程式現代化領域幫助開發者進程式碼重構、簡化程式碼在不同語言間的搬遷與重構，並可以輕鬆將程式碼搬遷至 Google Cloud，Duet AI 的廣泛應用，有利於開發人員提高生產力。

Duet AI 提升雲端維運效率管理與強化安全性



Duet AI 能夠幫助企業進行自動化部署、確保應用程式的配置正確，並快速排除故障，讓企業不再需要耗費大量時間建構與保護佈署作業。維運人員可以簡單利用自然語言監控各項雲端資源狀態，例如 CPU 使用率、記憶體、網路流量、儲存狀況等。SRE 工程師也能要求 Duet AI，協助檢測和處理各項雲端服務的問題和異常，甚至提供資源管理優化建議。或是用來分析和解讀各種日誌及事件，提供故障排除建議，分擔維運人員的工作。

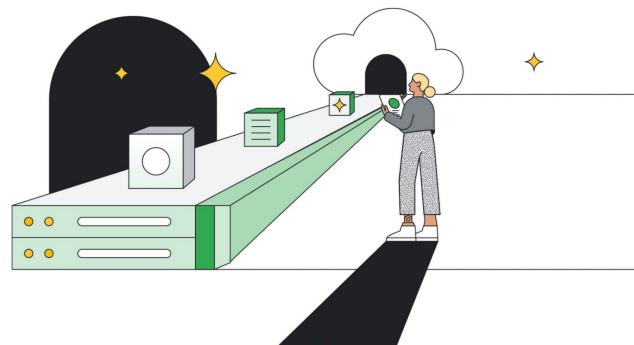
Google Cloud 也將 Duet AI 導入相關安全性產品，諸如 Chronicle Security Operations、Mandiant Threat Intelligence 和 Security Command Center 等，能協助資安專家防範各項安全威脅，並減少安全工作中的流程；Duet AI 可快速歸納與分類威脅資訊，並將自然語言搜索轉換為查詢，同時提供問題修復的建議與後續步驟，減少偵測與回應時間。



Duet AI 導入 Cloud Spanner, 加速資料庫翻新與分析應用

現在 Google Cloud 可使開發人員於資料庫運用 Duet AI 提高生產力, 並且 Google Cloud 正將 Duet AI 導入 Cloud Spanner、AlloyDB 和 Cloud SQL。在 Cloud Spanner 使用 Duet AI, 將可使用自然語言產生程式碼來建構、修改或查詢資料, 例如透過「編寫一個查詢以顯示訊息表中的所有資料」的簡單指令, 即可使 Duet AI 自動產生所需的 SQL, 同時進行檢查與修改, 減少開發應用程式碼所需的時間。

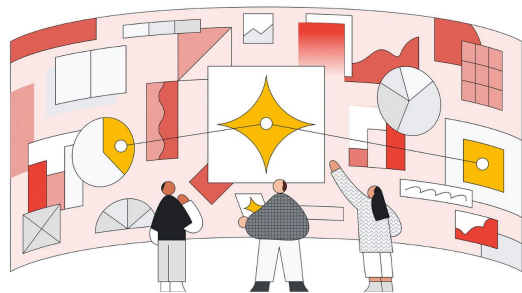
同時 Google Cloud 也將 Duet AI 導入資料庫移轉服務 (DMS), 能幫助無法用傳統轉譯技術轉換的項目, 舉凡儲存程序、函式、觸發條件、套件和自訂的 PL/SQL 程式碼等進行自動轉換; 同時 Google Cloud 預計在今年底前在 DMS 中使用 Duet AI 便可將 Oracle 最後一里的程式碼遷移到 AlloyDB 和 PostgreSQL 適用的 Cloud SQL。



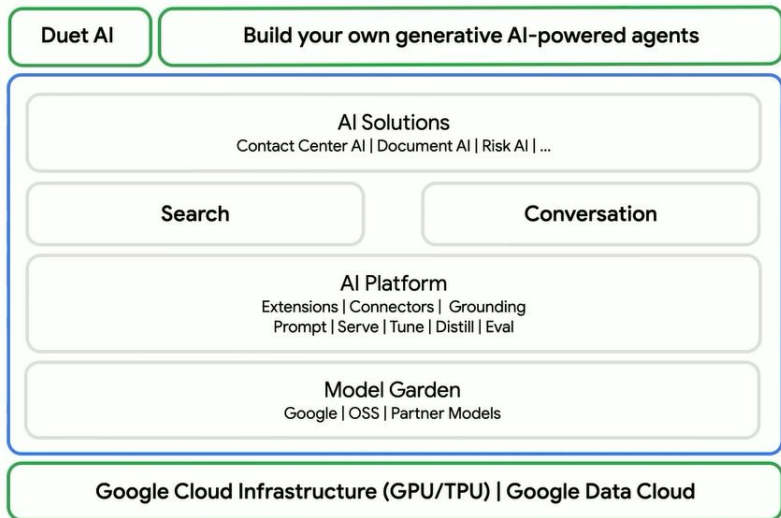
BigQuery 加入 Duet AI，協助分析專家深入挖掘資料價值

現今資料分析與應用對於各大企業都變得極為關鍵，在 Duet AI 的幫助下，企業資料與商業分析師可以利用 BigQuery 快速進行資料分析，透過 Duet AI 提供符合情境的輔助功能，使資料團隊能更輕鬆編寫 SQL 和 Python，並將時間專注於計算邏輯與結果分析；Duet AI 還可產生完整完整的函式和程式碼區塊、自動建議補全程式碼並解釋程式碼及 SQL 查詢。

同時 Google 亦將 Vertex AI 的功能整合至 BigQuery 中的資料，僅需一條 SQL 陳列式，即可將 BigQuery 資料表與 Vertex AI 基礎模型依據存放在 BigQuery Studio 的資料調整提示執行文本分析或產生新屬性，還可在 BigQuery 中生成向量嵌入關係，進而建構強大的語義搜尋和推薦查詢。



Vertex AI 全面轉型為「生成式 AI」開發平台



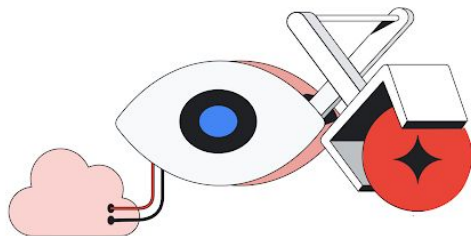
Google 在自家優秀的基礎架構上，建造了最全面的 AI 開發平台—Vertex AI，讓客戶能夠自由建構、部署與擴充機器學習模型。在 Vertex AI 的最新公布中，Vertex AI 以 Google AI 運算硬體與資源作為基礎，建構一個 **涵蓋生成式 AI 的開發框架**。

開發框架一共細分為 4 層，最底層的模型園地，能讓客戶自由存取 100 種以上的 LLM 模型的基礎模型，包括 Google 自家的 PaLM 以及多種開源 LLM 模型。上面一層則是 AI 技術平台，包括各種外掛、連結器、Grounding 校準、提示工程、調校、評估、過濾等不同 AI 應用開發階段的機制或工具。第三層則是 NoCode 開發套件，主要包括搜尋和對話兩種主要生成式 AI 需求的開發套件，可以快速在企業內部應用中整合出客製化的生成式應用。最上層則是 Google 原有的 AI 解決方案。

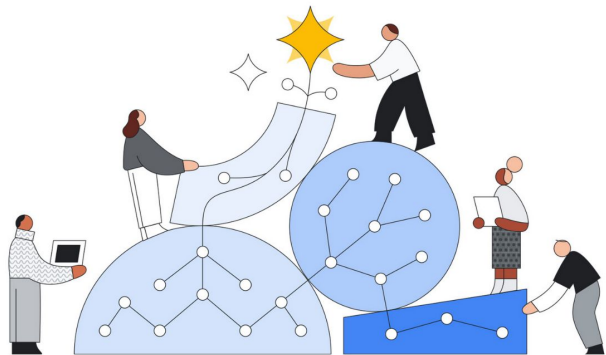
Vertex AI 搜尋與對話功能: 開創無程式碼生成式 AI 開發套件

為了讓生成式人工智慧發揮巨大潛力，Google 正式推出 Vertex AI Search & Vertex AI Conversation，這兩項功能讓使用者即使沒有專業技術知識，只需編寫少量的程式碼和簡單的企業管理與內建安全措施，就能在短短數分鐘內使用自家資料，打造一個內部專屬、與 Google 生成式搜尋同等級的搜尋工具和對話機器人。

Vertex AI Search 能讓開發人員從各種數據來源搜尋資料，例如文檔儲存庫、數據庫、網站和其他各類型的應用程式，運用 Vertex AI Search 的幫忙，可以輕鬆建構一個根據這些資訊和客戶互動的搜尋引擎。另一方面，Vertex AI Conversation 則能創造一個人性化的聊天機器人，並運用企業網站、內部資料與常見問題等資訊協助客戶。Vertex AI 的強大進展讓開發人員可以將固定的工作流程與生成式 AI 結合，在企業固有規則中以 AI 的靈活性創造和消費者更多的互動。



Google Cloud 將持續與合作夥伴並行，擴大人工智慧應用



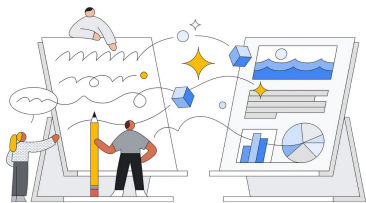
此次 Google Cloud Next'23 活動上，Google 宣布與許多合作夥伴的成果，其中包括位於特拉維夫的人工智慧技術業者 AI21 Labs、拜耳實驗室、員工體驗平台服務業者 Culture Amp、福斯運動頻道、奇異家電、通用汽車、美國醫院公司、美國最大鬆餅早餐連鎖業者 IHOP、人工智慧新創 Runway AI、Meditech、摩根士丹利資本、全球最大主題樂園連鎖品牌 Six Flags (六旗樂園)、線上婚禮規劃服務平台 The Knot 進行技術合作。

同時，Google Cloud 更將其人工智慧技術與 SAP、數位文件簽署服務 DocuSign 進行技術整合，並且與數據行銷業者 Acxiom、彭博新聞、數據分析業者 CoreLogic、消費信用調查業者 Equifax、近期與 GfK 完成合併的消費研究與零售數據監測機構 NIQ (尼爾森愛科)，以及信貸監察服務業者 TransUnion (環聯) 等深入合作，未來期待運用 Google Cloud 平台建立、訓練各類人工智慧技術應用，將能為更多企業帶來人工智慧的可能。

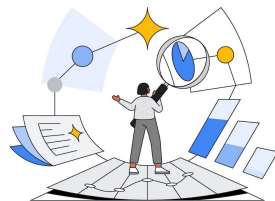
以資料革新優化 AI 核心

Data Analytics and Database | Google Cloud Next '23

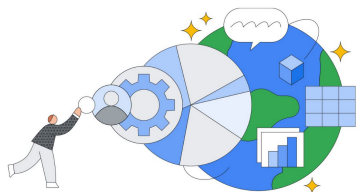
「資料是生成式 AI 的核心」, Google Cloud 在資料分析 4 大革新



建立資料團隊協作優化的大平台
BigQuery Studio



以 AI 加速數據分析
在 BigQuery 應用 Vertex AI 新模型



提高資料團隊工作生產力新工具
Duet AI



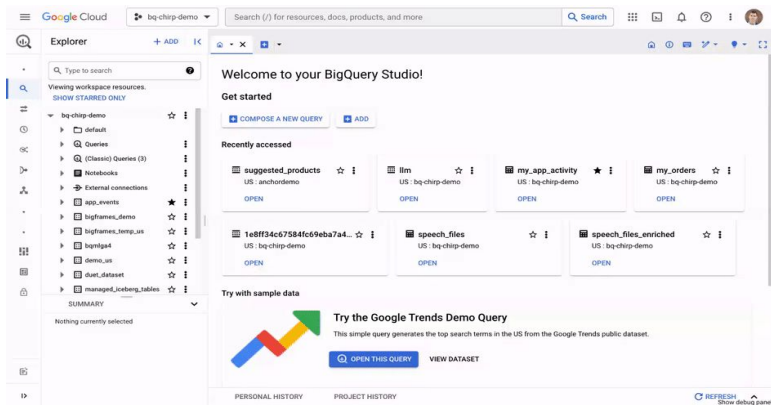
AlloyDB 再升級！
「AlloyDB AI」助力生成式 AI App 開發

建立資料團隊協作優化的大平台: BigQuery Studio

81% 企業看重「資料分析」的投資，
卻有超過 40% 因資料來源分散、分析工具多樣，苦惱於差勁的資料品質。

「BigQuery Studio」能將資料工程、分析和預測工作流程整合至單一介面，提升協作效率

- 能將 BigQuery 中使用的 SQL、Python、Spark 或自然語言程式碼，應用在 Vertex AI 和其他產品上，滿足特定工作流程的需求。
- 將 CI/CD、版本控制等軟體開發實作，擴充到資料資產中，從而達成更好的團隊協作。
- 在 BigQuery 內部，透過資料沿襲、分析和品質管理，執行安全策略並獲得治理洞察。



BigQuery Studio 結合 SQL 和筆記本的介面，讓不同資料使用者，能依偏好的程式語言，在同一平台完成資料擷取、管道創建和預測分析作業。

以 AI 加速數據分析: 在 BigQuery 應用 Vertex AI 新模型

生成式 AI 時代來臨，為了協助企業更快從數據中獲得洞察，提供企業從 BigQuery 應用 Vertex AI 新模型(包括 PaLM 2) 權限

不只使團隊能以更簡單、安全的方式擴展 SQL 在大型語言模型的訓練任務，更支援 TensorFlow、ONNX 和 XGBoost 等不同模型架構的運算。此外，即時推理的新功能，可以識別模式並自動生成警報。

**在模型調整階段， BigQuery 新增向量和語義搜尋功能
在模型落地應用上，也能將 BigQuery 的向量嵌入 Vertex AI Feature Store**

- BigQuery 中向量和文本嵌入的功能，能讓生成式 AI 應用程式更高效的搜尋和檢索非結構化數據，例如文本或圖像，並為 LLMs 提供上下文語境學習。
- 針對金融、零售和製造等行業，提供了來自領先數據供應商(包括 鄧白氏、環聯等)的 BigQuery 數據集。藉由這些高可用性的數據集，讓企業能快速訓練和優化新的 AI 模型。



提高資料團隊工作生產力新工具: Duet AI



資料管理:

在 BigQuery 中導入 Duet AI, 能減少資料科學家花費心力在 SQL 或 Python 程式語言的調整作業上, 包含自動建議最佳程式碼、生成程式碼區塊、完成並解釋程式和 SQL 查詢, 藉由 AI 也能避免資料科學家出現確認偏誤, 以及遺漏資料中出現的盲點。



資料分析:

在 Looker 中導入 Duet AI, 即便是非數據分析背景的從業人員, 也能以自然語言提問的方式獲得洞察, 包含提供報表智慧化摘要、製作視覺畫圖表簡報。同時, 也能以自然語言提出需求, 在計算欄位建立公式、轉換資料來源數據, 甚至是輕鬆生成 LookML 模型。



資料庫搬遷:

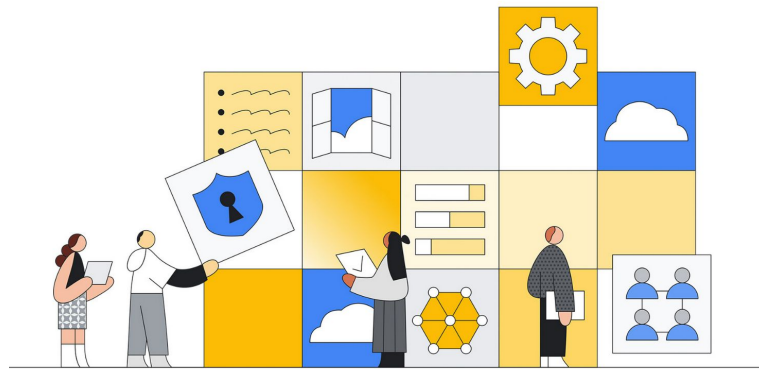
在 Cloud Spanner、AlloyDB 和 Cloud SQL 中導入 Duet AI, 能以自然語言生成用於結構化、修改或查詢數據的程式碼。同時, Duet AI 也支援資料庫移轉服務 (DMS), 能自動將無法用傳統轉譯技術轉換的項目, 如預存程序、函式、觸發條件等, 轉換資料庫程式碼。

AlloyDB 再升級！「AlloyDB AI」助力生成式 AI App 開發

企業運用 LLM 開發「生成式 AI 應用程式」遇到許多挑戰，不僅在資料運用上需最新且準確的資訊；更要依使用者情境，提供客製化體驗，還要能易於開發人員建置和操作。

「AlloyDB AI」 不只相容 PostgreSQL，更新增「向量嵌入」功能，使企業可以更簡單地在 LLM 中應用即時營運資料，解決開發難題。

- **操作簡單：**只需以簡單的 PostgreSQL 函式，即能對資料生成嵌入。只要一行 SQL 語法，便可以存取 Google 的嵌入模型，諸如資料庫內的嵌入生成模型。
- **效能高：**以標準 PostgreSQL 資料庫 10 倍的速度，執行向量查詢。得以擴展大型語言模型的能力，提供準確且最即時的資訊。
- **應用廣泛：**與 AI 生態系統整合，提供調用 Vertex AI 中遠程模型的能力。例如詐騙偵測等應用，以 SQL 進行低延遲、高吞吐量的增強交易。



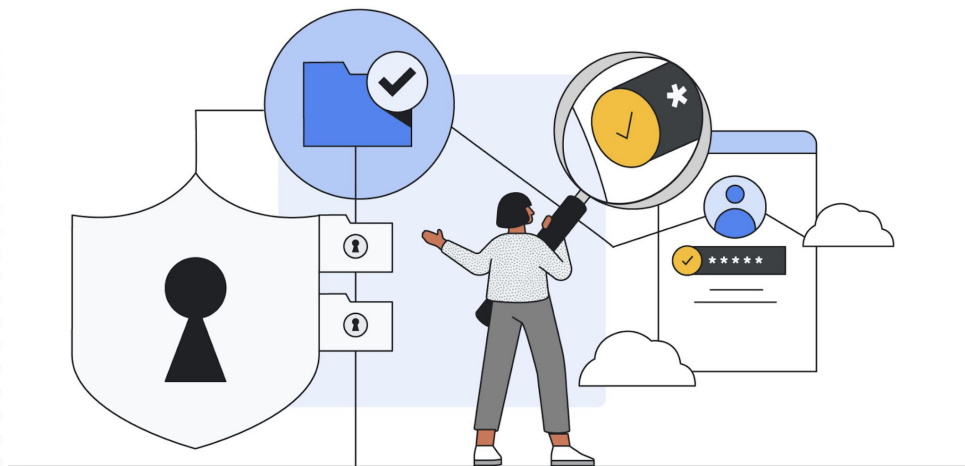
以 AI 驅動資安創新

Safer Cloud with AI | Google Cloud Next '23

透過 Duet AI 與資安產品創新, Google Cloud 持續守護雲端資訊安全

因應網路威脅指數型的增長、資安團隊的工作難度亦日益增長。Google Cloud 作為「隱形資安」願景的主要推手,除了不斷強化零信任模型,並與合作夥伴建構更完整個資安體系外,也致力於將最新 AI 技術應用於資安環境。

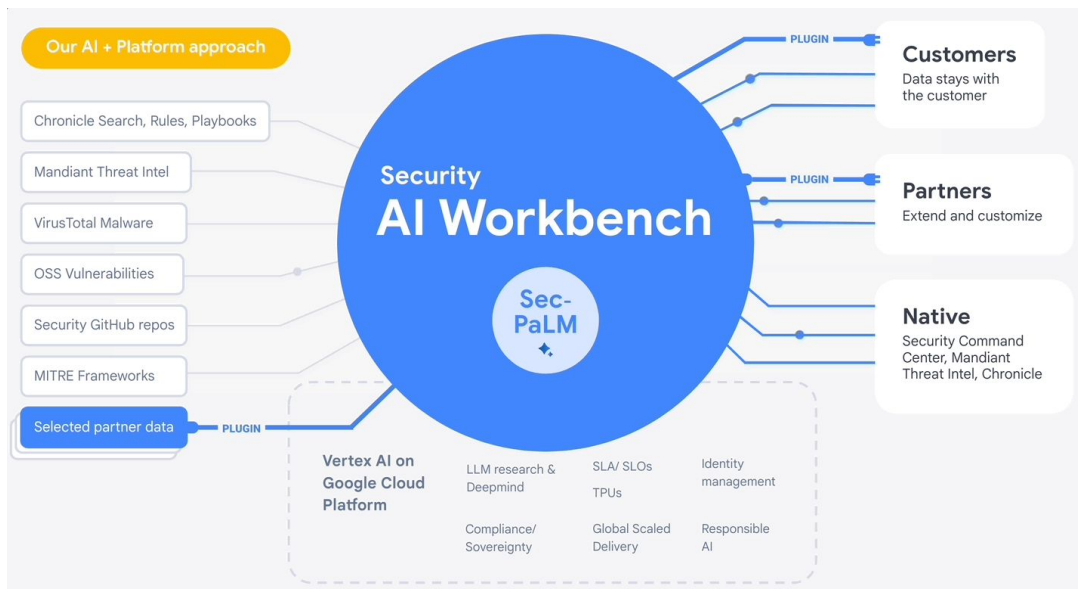
通過 Duet AI 及全新資安產品與服務, Google Cloud 將持續在雲端平台安全營運上帶來創新,協助企業在數位轉型的時代下,堅守資訊安全。



以 AI 為核心打造可擴充資安平台 Security AI Workbench

Google Cloud 一直以來不斷投資資安關鍵技術，期待讓強大的安全性變得普遍且簡單。2023 年，Google Cloud 宣布推出全新 Security AI Workbench，為業界首個由專業安全法學碩士 Sec-PaLM 提供支持的可擴充資安平台，並由 Google 的新一代大型語言模型 Sec-PaLM 2 驅動。

Security AI Workbench 能針對企業資安情境進行客製化與微調，且能有效結合 Google 對威脅形勢的洞察與 Mandiant 關於漏洞、惡意軟體、威脅指標等一線情報。Security AI Workbench 建立在 Google Cloud 的 Vertex AI 基礎架構之上，能協助企業通過數據隔離、數據保護和合規性等企業級功能來控制其數據安全。



以 AI 為核心打造可擴充資安平台 Security AI Workbench

Security AI Workbench 可以有效防止資安漏洞蔓延至其他系統、利用生成式 AI 簡化資安工具的控制流程，並協助企業透過人工智慧結合資安專家的能力與技術，協助開發人員、系統管理員、SRE，甚至分析師等，理解在開發與部署等流程中提升資安效率，更簡單的打造出符合企業資安標準的產品與服務。以下為 Security AI Workbench 針對各面向提出的新功能：

防止資安漏洞蔓延

- [VirusTotal Code Insight](#) 使用 Sec-PaLM 分析和解釋潛在惡意腳本與行為，並將能夠優先辨識可能帶來實際威脅的腳本。
- [Mandiant Breach Analytics for Chronicle](#) 利用 Google Cloud 和 Mandiant Threat Intelligence 自動提醒企業環境中的違規行為，並使用 Sec-PaLM 協助企業洞察關鍵發現並立即做出回應。

利用 Gen AI 簡化資安工具

- [Assured OSS](#) 能協助企業將更多開源軟體 (OSS) 添加到 Google Cloud OSS 漏洞管理解決方案中，讓企業能夠使用與 Google 內部相同的漏洞測試軟體。
- [Mandiant 威脅情報 AI](#) 運用 Mandiant 大規模威脅範疇，並利用 Sec-PaLM 快速查找、總結與企業相關的威脅並採取行動。

結合資安專業與AI

- [Chronicle AI](#) 讓企業無需學習新的程式語言，即能快速搜索數十億個資安事件並與透過 AI 針對關注事件進行對話、提問並快速生成檢測方案。
- [SCC 人工智慧](#) 能把複雜的攻擊圖轉換為易於理解的解釋，包括受影響的資產和建議的緩解措施，能為雲端安全、合規性和隱私調查結果提供風險摘要。

Security Commend Center 持續創新，以增強雲端環境中的網路安全

Security Commend Center (SCC) 作為 Google Cloud 最廣為人知且強大的資安平台，除了能夠持續偵測雲端環境是否安全、偵測漏洞和威脅並進行攻擊路徑模擬和提供關鍵建議外，今年 Google Cloud 也宣布 SCC 將提供更多強大功能，賦能企業更有效 打造安全的雲端及網路安全。

增強 SCC 狀態管理功能：新增由 Tenable 提供支持的全代管漏洞掃描，以檢測 Google Compute Engine 虛擬機上的操作系統、軟體和網路漏洞。此外，SCC 現允許企業自訂安全樣態和威脅檢測器，以針對特定環境進行客製化檢測和監控。

提供兩項網路安全更新：首先，由 Palo Alto Networks 提供支持的 Cloud Firewall Plus 為分散式防火牆服務新增了高級威脅防護和下一代防火牆 (NGFW) 功能，能保護網路免受入侵、惡意軟體、間諜軟體和命令與控制攻擊、檢查 TLS 流量，並整合來自 Google Cloud 和 Palo Alto Networks 的威脅情報。其次，Google Cloud 稍後亦將推出網路服務整合管理器預覽版，允許網絡管理員輕鬆整合受信任的第三方 NGFW 虛擬設備以進行流量檢查。

宣佈將機密運算建置於採用 TDX 技術的第四代 Intel Xeon 可擴展 CPU 上，以提升數據安全。與 AMD 硬體上現有的機密計算相結合，企業不需更改任何程式碼，即能打造與其他工作負載、跨平台雲服務商訪問的加密隔離。此外，SCC 擴大了敏感數據保護的覆蓋範圍，並已普遍適用於 Dataplex、Dialogflow 及 Cloud SQL 預覽版中。



Duet AI in Security, 借助 AI 力量強化關鍵資安產品

今年，我們宣布全新 Duet AI 生程式工具，除了能協助開發者在 Google Cloud 中自動產生程式碼、引述來源、搬遷與應用程式現代化之外，也賦能 Google Workspace 生產力協作工具，協助使用者自動生成文案、製作簡報或是分析數據。此外，Google Cloud 也將 Duet AI 用於優化三項關鍵資安產品，協助企業運用 AI 力量提升雲端及網路世界的安全，目前以下產品現已提供預覽版，預計將於今年全面上市。

Security Command Center 中的 Duet AI

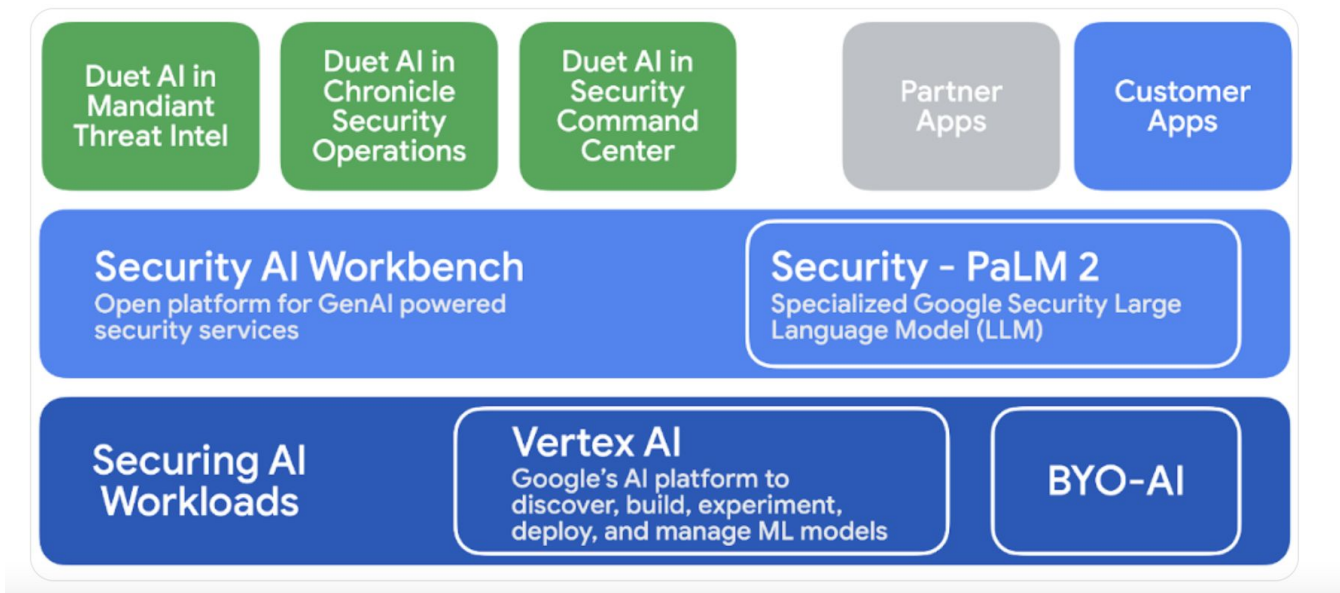
能接近即時地分析安全結果和可能的攻擊路徑，幫助團隊領先對手一步。這些新功能有助於簡化複雜問題，即使非資安專家仍可輕鬆使用並確保企業資訊安全。透過提供威脅的嚴重性、影響和建議措施，SCC 中的 Duet AI 可以確保企業不會忽視關鍵發現。

Mandiant 威脅情報中的 Duet AI

能將一線威脅情報總結成易於理解的格式，幫助揭露威脅行為者針對企業使用的流行策略、技術和程序 (TTP)。資安團隊可透過 Google Cloud 報告，快速了解最新的威脅內容，以及該威脅將對企業造成何種影響，並能運用威脅情報產生有助於企業的行動解決方案。

Chronicle Security Operations 中的 Duet AI

能通過簡化搜索、複雜數據分析和威脅檢測流程幫助資安專家減少重複的工作內容並提高資安防禦效率。借助 Duet AI，Chronicle 可以自動摘要應用場景中的各種情況、提供有關重要威脅的背景訊息，並給予應對建議。Duet AI 更能支持 Chronicle 的新自然語言搜索。資安專家能用自然語言輸入問題，Chronicle 將協助從提問中生成查詢結果，並提供搜尋結果背後的原因與邏輯，使企業能夠細化理想的搜尋條件並迭代出最佳結果。

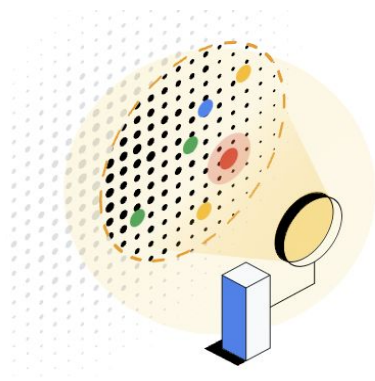


Mandiant Hunt for Chronicle, 協助企業即時發現隱藏威脅

繼去年 Google Cloud 宣布買下資安公司 Mandiant 後, 即大力投資相關資安解決方案。Mandiant Hunt 結合 Google Cloud 對於網路威脅的豐富知識、防禦經驗與 Mandiant 的實時威脅情報、受保護的設備和用戶發出的信號以及 VirusTotal 超過 90 億個文件和 URL, 能幫助企業了解威脅的狀況、內容, 甚至方式和地點, 以便企業能即時採取果斷行動。

Mandiant Hunt 能替企業偵測出傳統檢測機制遺漏的威脅。Mandiant Hunt 使用強大且適應性強的收集分析策略以及搜索指標來構建假設, 這樣的方法專注於針對野外看到的技術和程序的行為模式, 並能為企業提供以下幫助:

- 一、提供企業精英級專業安全技術以縮小各企業資安技術差距, 並協助企業省去招聘和培訓資安專家的時間與成本。
- 二、提供企業辨識新穎或隱藏攻擊所需的幫助, 並能協助企業洞察安全控制所需的改善面向, 以防禦最新威脅。
- 三、協助企業運用 Chronicle Security Operations 快速分析、搜索和安全遙測異常的強大能力, 針對威脅快速做出反應, 提高團隊測試和完善威脅假設的能力, 以做出明智的決策。



結語

Google Cloud Next '23

Google Cloud Summit: Taiwan 將於 10/17 至 10/18 重磅登場

由上述所介紹的四大主軸可以看出 Google Cloud 不斷對於產品進行創新、並運用最新 AI 技術賦能企業，帶領全球加速邁向下一個轉型的里程碑。

而 Google Cloud 台灣為響應全球年度盛會，將於今年 10 月 17 日至 10 月 18 日，舉辦 Google Cloud Summit Taipei 在地活動。不僅歡慶 Google Cloud 區域在台十週年，並聆聽來自 Google Cloud 技術專家所帶來的 Next'23 各式精選雲端科技主題議程，與各產業領袖的雲端轉型佈局與心法。

不論您是技術開發者、新創團隊或開發者社群，都歡迎共襄盛舉，一同探索在 AI、數據管理與分析、協同合作、開放基礎設施、應用程式現代化和資訊安全方面的最新雲端技術趨勢，一同找尋專屬最佳技術轉型路徑與解決方法，期待與大家一起築夢雲端，迎向未來。



iKala Cloud

您的數位轉型 最佳夥伴

iKala Cloud 深耕雲端與AI 技術領域多年，成功協助企業客戶打造現代化雲端IT 架構、數位轉型及AI 人工智慧解決方案，提升企業營運效率，打造數據化商業模式，建立長期競爭優勢。我們提供以客戶為中心的一站式服務，服務逾 800 家企業客戶，橫跨遊戲、媒體、零售與電商、製造、金融等產業，範圍遍佈台灣、香港及日本。iKala Cloud 的團隊由 50+ 位雲端服務專家、資料科學家組成，獲得 60+ 張基礎架構、資料分析、機器學習、行銷分析等專業雲端技術證照，並具備第一手產品開發及轉型上雲的實戰經驗。優質服務與技術能力深受肯定，能提供您紮實的客製化技術服務。

聯絡我們

網站：<https://ikala.cloud/>

電話：+886 2 8768 1110

Email：cloud@ikala.tv

