

iKala Cloud

# Google Cloud Next 2024 精華集

Gemini 生成式 AI 創新開發、基礎架構、資料分析、資安應用

# 目錄

- 一、前言 .....P 3
- 二、Gemini 生成式 AI 全面升級 Google Cloud 服務.....P 5
- 三、以 AI 優化的基礎架構實現規模化 .....P11
- 四、AI 驅動資安防護效能升級 .....P17
- 五、資料分析革新釋放 AI 潛能 .....P23
- 六、Vertex AI 新增服務 .....P29
- 七、關於 iKala Cloud.....P31



# 前言

# Google Cloud Next 2024

生成式 AI 在 2023 年為企業帶來許多服務創新的想像概念，而 Google Cloud 正讓這些生成式 AI 應用落地開花。在今年 4/9 - 4/11 於美國落幕的 Google Cloud Next 2024 全球雲端大會上，揭露一系列藉由最新大型語言模型 Gemini 創新雲端基礎架構、資料分析、資安與開發工作，打造人人都能受惠的 AI 服務。

本次 Google Cloud Next '24 精華集，由 iKala Cloud 彙整全球大會最新消息，聚焦 Gemini in Google Cloud 應用、AI 優化基礎架構、AI 驅動資安、資料分析革新等四大主軸，一探能串起今日與未來發展的雲端新技術吧！



# Gemini 生成式 AI 全面升級 Google Cloud 服務

Gemini for Google Cloud | Google Cloud Next '24

# 將 Gemini 無縫整合至 Google Cloud 平台服務

Gemini for Google Cloud 提供企業級 AI 功能，  
讓開發團隊可以更輕鬆的完成 AI 應用程式開發、部署與維運工作

## ◆ 以 Gemini Code Assist 全面加速軟體開發

這是 Duet AI for Developers 的進化版，透過 Gemini 的最新模型，協助開發人員在 VS Code 跟 JetBrains 等編輯器快速建立高品質程式

## ◆ 以 Gemini Cloud Assist 優化應用程式管理

以 Gemini 打造個人化 AI，開發團隊可以更清楚掌握 Google Cloud 資源，藉此優化程式設計、部署工作負載、管理應用程式、解決問題跟最佳化效能與成本

## ◆ 以 Gemini in SecOps 提升資安防護力

Gemini in Security Operations 讓安全團隊可以更輕鬆的偵測、調查、回應威脅事件

## ◆ 以 Gemini in BigQuery 加速資料準備與分析

分析人員可以用自然語言探索資料集、識別關鍵模式，以及自訂視覺化呈現，徹底顛覆過去的數據分析模式

## ◆ 以 Gemini in Looker 打造 AI 驅動的商業智慧

在 Looker 的專用空間，分析人員可以發起任何資料主題，以自然語言聊天的方式取得洞察，加速新的分析維度

## ◆ 以 Gemini in Database 強化資料管理旅程

旨在優化開發人員、資料庫管理人員優化資料庫旅程，如可以用自然語言快速建立程式、以單一平台進行管理、最佳化管理資料庫群組，以及加速資料庫遷移工作

# 以 Gemini Code Assist 全面加速軟體開發

Gemini Code Assist 是一種企業級的程式碼編寫輔助方案，無論你的程式庫位於 Gitlab、Github、Bitbucket，甚至是橫跨許多個儲存庫，都可以給予相應的支援：

1

透過 Google Gemini 1.5 Pro 模型，開發人員可以在程式庫進行大規模變更，如增加新功能、更新跨文件項目、說明版本升級、審查程式碼等。

2

企業可用自己的程式庫訓練、客製專屬的 Gemini Code Assist，幫助開發人員更精準地進行程式碼開發。此外，也可以視需求連結到 Gitlab、Github、Bitbucket 等開放原始碼程式庫。

3

Google Cloud 正在將 Apigee 跟應用程式整合至 Gemini Code Assist 的管理範疇以更好連結組織的應用程式。

4

強化生態體系，正透過多個夥伴的數據與知識來源持續優化 Gemini Code Assist 的表現。



“

作為 Gemini Code Assist 的早期合作夥伴，我們很開心的宣布，該服務有助於我們提升 30% 的研發效率。Gemini Code Assist 的程式完成與錯誤解決功能則讓我們突破創新與生產力的界線。

Asif Hasan, Quantiphi Inc, 共同創辦人

”

# 以 Gemini Cloud Assist 優化應用程式生命週期管理

透過 Google Cloud Assist，開發團隊可以更輕鬆的完成應用程式生命週期管理，如設計程式、部署工作負載、管理應用程式、解決問題跟最佳化效能與成本等，讓每一位開發人員都可以專注核心業務：

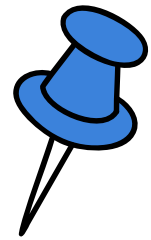
只要描述設計結果，Google Cloud Assist 會生成最適合你的設計的程式架構配置，並且解釋背後的原因。

無論是成本、效能還是可用性，Google Cloud Assist 都會識別你需要增强的部分，並提出最佳化配置建議協助你實現目標。

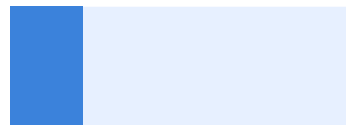
Google Cloud Assist 會診斷問題、找出根本原因、提供指引操作建議，協助你快速排除、解決問題。



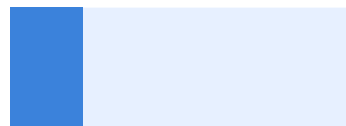
# 以 Gemini in Security Operations 提升安全能力



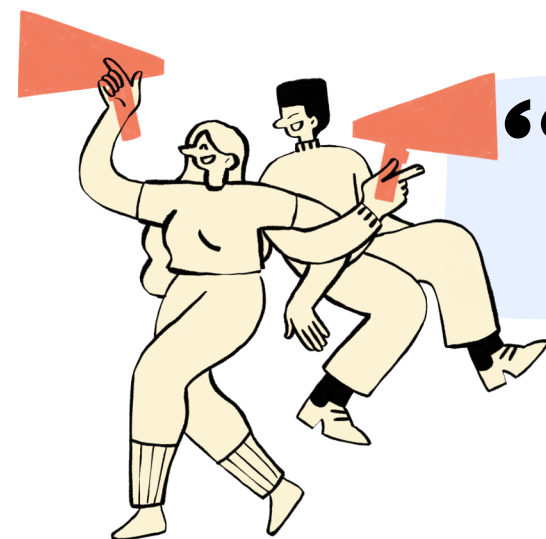
Gemini 的安全功能是以 Google 的 SecLM API 為基礎建置的，這讓 Gemini 更安全且易擴充，此外，Gemini in Security Operations 則讓資安團隊可以更輕鬆的偵測、調查、回應威脅事件：



Gemini in Threat Intelligence 已公開發布，使用者可以透過對話式搜尋找出 Mandiant 的最新威脅情報，並在幾秒內取得跟威脅事件有關的分析結果。



Google Cloud 在公開預覽版中解釋，Gemini in Security Command Center 會摘要關鍵/高優先的錯誤配置跟漏洞警報，以及針對模擬攻擊路徑的潛在漏洞提出建議。



“在我們持續推動卓越營運的時候，Google Security Operations 的 Gemini 讓我們可以有效提升網路安全營運中心的計劃效率”

Ronald Smalley, Fiserv，網路安全營運資深副總裁

# 以 Gemini in Database 強化資料管理旅程

Gemini in Database 有助於優化開發人員、使用人員與資料庫管理人員的資料庫旅程，例如可用自然語言快速建立程式、以單一平台進行管理、最佳化管理資料庫群組，以及加速資料庫遷移工作。目前已提供預覽版服務：

透過 Database Studio，開發人員可以自然語言澄清問題與獲得協助，最佳化程式編碼。

使用人員可以透過 Database Center 以單一管理平台管理整個資料庫群，並透過 Database Center 的智慧儀表板主動評估可用性、安全性、合規性以及提供分析洞察跟建議。

在資料庫搬遷這塊，Gemini 不僅可以輔助程式碼轉換，如從 Oracle 轉換到 PostgreSQL 等，還會詳細解釋輔助建議的背後意義，有助於組織培育與提升 SQL 開發人員技能。



透過 Gemini in Database，我們可以在幾秒內取得有關車隊健康的洞察，比以往主動且更快的降低應用程式的潛在風險

Bogdan Capatina, 福特汽車，資料庫技術專家

# 以 AI 優化的基礎架構實現規模化

Scale with AI-optimized infrastructure | Google Cloud Next '24

# Google 推出強大、彈性且易於擴充的 AI 加速器

光是提供 Gemini 加速 AI 應用程式開發、部署與管理還不夠，  
Google 更因應客戶需求提供多元的 AI 加速器硬體服務，發揮事半功倍之效

◆ **為新一代 AI 工作負載推出的 Cloud TPU v5p**  
效能最強大、可擴充且高度靈活的 AI 加速器

◆ **基於 Arm 架構的資料中心晶片：Google Axion**  
Google Cloud 第一款專為資料中心設計、採用 Arm 架構的晶片，運算效能與能源效率的表現亮眼

◆ **與時俱進的機密運算服務**  
除推出新功能，Google 更與 Intel、AMD、NVIDIA 等夥伴合作，與時俱進的優化機密運算服務能量

◆ **Google Distributed Cloud 推出全新功能**  
因應生成式人工智慧崛起，邊緣運算需求提升，分散式雲端服務(GDC) 推出新功能

# 因應新一代 AI 工作負載而生的 Cloud TPU v5p

Google TPU是專為各種 AI 訓練、微調與推論工作負載設計的 AI 加速器，而 Cloud TPU v5p 更是推出至今效能最強大、擴充性最高的 TPU 加速器：

效能最強大，TPU v5p Pod 由 8,960 個晶片組成，透過頻寬最高的晶片間互連網路（Inter-chip Interconnect；ICI）相連，採用 3D 環面拓撲，讓每個晶片都有 4,800 Gbps 的速度。

擴充彈性最高，就每一個 Pod 的總可用 FLOPS 而言，TPU v5p 的擴充能力較 TPU v4 高 4 倍，且 TPU v5p 每秒的浮點運算次數（FLOPS）是 TPU v4 的兩倍，並在單一 Pod 中提供兩倍的晶片，可大幅提升訓練速度的相對效能。

專為新一代 AI 工作負載而生，相較於前一代，TPU v5p 訓練大型語言模型( LLM )的速度提升 2.8 倍。若搭配第二代 SparseCores，TPU v5p 訓練嵌入密集模型的速度較 TPU v4 快 1.9 倍。(註一)

註一：截至 2023 年 11 月 TPU v5p 的 Google 內部資料：E2E 步長、SearchAds pCTR、每個 TPU 核心的大量大小 16,384、125 個 vp5 晶片。

# 首款基於 Arm 架構的資料中心晶片：Google Axion

Google Axion 是 Google 最新的客製化晶片，  
是結合 Google 專業晶片知識跟 Arm 最高效 CPU 核心的產品：

Google Axion 的實例效能比當前雲端最快的 Arm 通用實例高出 30%；相較於目前的 x86 實例，Google Axion 的運算效能提升 50%、能源效率則提升 60%。

Google Axion 晶片採用 Arm Neoverse™ V2 CPU 架構，可以無縫支援網頁與應用程式伺服器、容器化的微服務、開放原始碼資料庫、記憶體快取、數據分析引擎、CPU-based 的 AI 訓練與推論工作。

Google Axion 的核心以 Titanium 為基礎，Titanium 是一個客製化微控制器與分層橫向擴展卸載構成的系統，負責卸載網路與安全功能，讓 Google Axion 的運算效能可以專注於工作負載。此外，會將儲存 I/O 處理卸載到 Hyperdisk 區塊儲存服務，並將效能與實例大小分離與即時動態配置。

# Google 攜手產業龍頭與時俱進機密運算服務

Google 機密運算服務旨在協助組織在雲端處理機敏數據，以及提供強大的機密保護服務。為持續優化服務，Google Cloud 除推出適用於 N2D 系列機密虛擬機器的即時遷移(Live Migration)服務，更進一步與 AMD、Intel 跟 NVIDIA 等產業龍頭合作，一同提供兼具資料安全與機敏保護的解決方案：

1

透過以 AMD 安全加密虛擬化-安全嵌套分頁 (SEV-SNP) 為基礎的通用 N2D 系列機密虛擬機器 (Confidential VM)，組織可以更高效率的防堵針對虛擬機器管理程式的惡意攻擊，如資料重播、記憶體重新映射等。

2

Google Cloud 推出用於機密運算的 Intel 信任域擴展 (TDX) 預覽版，Intel TDX 為虛擬機器提供硬體層次的安全防護與隔離服務，藉此強化對敏感資料和應用程式的保護。

3

Google Cloud 在配備 NVIDIA Tensor Core H100 GPU 的 A3 系列機器上推出機密虛擬機器，將安全防護從硬體資料與模型保護，擴展到 CPU 與 GPU 的機密與隔離防護，從而加速對人工智慧、機器學習、科學模擬等工作負載的防護。



透過配備 Intel TDX 的 Google Cloud C3 虛擬機器，我們可以進一步增強 Constellation 跟 Contrast 解決方案，提供客戶更多且最新的機密運算硬體選項。

——Moritz Eckert, Edgeless Systems，首席架構師

# 因應邊緣運算需求

## Google Distributed Cloud 推出全新功能

分散式雲端服務 (GDC) 的新功能有助於組織在邊緣環境、實體隔離環境、Google 主權雲等更靠近資料生成與運用的環境中，導入人工智慧技術，發揮數據的最大價值。GDC 的新功能包括：



在 GDC 上提供 NVIDIA GPU 服務，無論組織採用的是連線或實體隔離設定 GDC，都可以選擇 NVIDIA GPU 執行個體，更有效率的執行 AI 模型。



支援 AI 模型，組織可以選擇在連線或實體隔離的 GDC 環境中執行 Gemma、Llama 等多元開放式 AI 模型。



在 GDC 上面提供 GKE 服務，組織可以選擇在 GDC 上執行自動且可擴充的 Kubernetes 服務。



在 GDC 上提供 Vector Search 服務，組織可以在極低延遲的狀況下，針對私密與機密資料進行搜尋及資訊擷取。



# AI 驅動資安防護效能升級

Improve cybersecurity posture with AI-driven capabilities

| Google Cloud Next '24

# Google Cloud 透過 Gemini 提升網路資安防護

為協助組織以生成式人工智慧技術優化資訊安全防護能力，  
Google Cloud 推出一系列 Gemini 整合安全服務：

- 以 **Gemini in Security Operations** 優化資安能量  
打造更便捷且高效的資安事件調查作業流程
- 推出全新的 **Chrome Enterprise Premium** 服務  
結合瀏覽器與 Google 累積的安全專業經驗與實務，藉此擴充瀏覽器的安全防護能力
- 以 **Google Cloud Assist** 完成安全任務  
從三個面向協助安全管理人員加速安防工作
- 業界首創 **Security Command Center Enterprise** 服務  
市場上第一個將 AI 驅動的 SecOps 與雲端安全融合在一起的多雲風險管理方案

# 以 Gemini in Security Operations 優化資安調查生命週期

Gemini in Security Operations 提供完整的資安調查生命週期管理服務：

Gemini in Threat Intelligence 整合資安分析產品 Mandiant 與惡意程式解析服務 VirusTotal。提供資安人員能以對話方式更容易理解威脅事件，以及更快做出回應。

安全管理人員可以用自然語言向 Gemini 詢問來自 Mandiant 的最新威脅情報。

VirusTotal 將自動提取 OSINT 報告，Gemini 會在平台中彙整這些報告。

透過 Gemini in Security Command Center，資安管理人員可以自然語言搜尋威脅等安全事件，Gemini 不僅會彙整並摘要標示為關鍵與高優先警示的漏洞警報，跟錯誤配置內容，還會進一步總結攻擊路徑。

即將推出的輔助調查功能將協助資安管理人員完成 Chronicle Enterprise 和 Chronicle Enterprise Plus 的工作流程。

---

# 以 Google Cloud Assist 協助完成安全任務

Gemini Cloud Assist 將透過三個方式協助資安管理人員加速任務執行腳步：

**IAM 建議：**可以提供簡單的安全建議，如刪除過度授權的帳號權限等。

**關鍵洞察：**考量資料類型、加密偏好以及合規需求等因素，提出建立加密金鑰的建議。

**機密運算洞察：**根據資料類型與運算狀況，提出適合組織機敏工作負載使用的保護方案。

---

# 以全新的 Chrome Enterprise Premium 擴展瀏覽器防護能力

Chrome Enterprise Premium 服務是將 Chrome 瀏覽器與 Google 威脅和資料保護、零信任存取控制、企業策略控制，跟安全報告整合在一起以擴展防護能力：

除了 Chrome Enterprise Core 的簡化管理優勢，Chrome Enterprise Premium 透過 Google 累積的專業服務能量提供進階安全保護，如惡意軟體深度掃描服務、根據網站類別過濾 URL、資料外洩防護、感知透過 Chrome 連結的 SaaS、Google Cloud 跟私人網頁應用服務。

透過資料外洩防護(DLP)、進階惡意軟體防護(AMP)跟網路釣魚防護機制，防止公司的機敏資料因為意外或是被故意洩漏，以實踐資料保護策略。



我們對 Google 的安全專業知識充滿信心，包含 Project Zero 的先進安全研究跟快速安全更新，透過 DLP 限制與警示功能，我們將生成式人工智慧平台裡面的共享敏感資料傳輸狀況降低 50%。

—— Nick Reva, Snap，安全工程主管

# 業界首創多雲風險管理方案－ Security Command Center Enterprise

為協助客戶降低多雲管理風險，Google Cloud 領先同業宣布推出 Security Command Center Enterprise，這是業界第一個融合主動雲端安全跟企業安全營運的雲端風險管理方案。同時，還有世界一流的 Mandiant 提供最新威脅情報：

由 Google Security Fabric 為底層，可以打通雲端安全跟企業安全營運的工具與資料孤島，並且整合 Mandiant 威脅情報等資源，讓安全管理人員具備 SIEM 可視性跟 SOAR 行動力，高效識別高風險事件並採取防護行動，進而確保多雲環境的安全性。

專為多雲環境設計，可以按需擴展到 Google Cloud、AWS 與 Microsoft Azure 環境，主要功能包括無代理與代理程式的漏洞管理、可視化攻擊路徑、專為 AI 工作負載設計的安全預防與偵測控制、更好協助 DevOps 與 DevSecOps 設計與監控雲端環境安全、雲端基礎架構權限管理(CIEM)、資料安全態勢管理(DSPM)等。



我們正在整合 Accenture 與 Google 的專業知識為客戶建立更彈性的網路安全計畫。我們不僅能透過 Security Command Center Enterprise 協助客戶保護雲端資產，還可以藉由 Mandiant 的威脅情報與 Google Cloud 的人工智慧技術，提升 Google 安全營運平台在擴充性、速度與效率的表現

Rex Thexton, Accenture，安全長暨網路保護負責人

A large, bold, red diagonal graphic element that starts from the top-left corner and extends towards the bottom-right, creating a sense of movement and energy.

# 資料分析革新釋放 AI 潛能

Unlock the potential of AI with data | Google Cloud Next '24

# Google Cloud 在資料管理與數據分析的新進展

Google Cloud 針對 AlloyDB、Bigtable 等資料管理服務推出新功能，同時，透過 Gemini in BigQuery 跟 Gemini in Looker 協助組織全面提升資料管理與數據分析能力：

## ◆ AlloyDB AI 釋出新功能服務

讓 AlloyDB 變得更智慧、便捷且易於使用

## ◆ 持續提升 Bigtable 的管理效能

從四個面向優化 Bigtable 的資料管理效能

## ◆ 以 Gemini in BigQuery 加速資料準備與分析

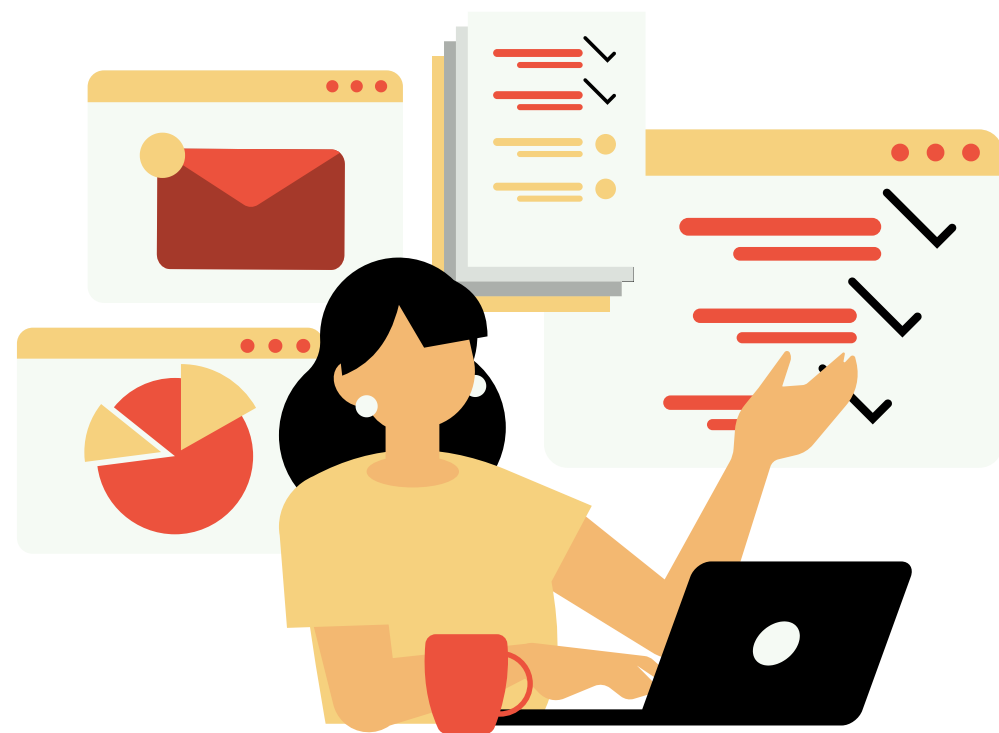
分析人員可以用自然語言探索資料集、識別關鍵模式，以及自訂視覺化呈現，徹底顛覆過去的數據分析模式

## ◆ 以 Gemini in Looker 打造 AI 驅動的商業智慧

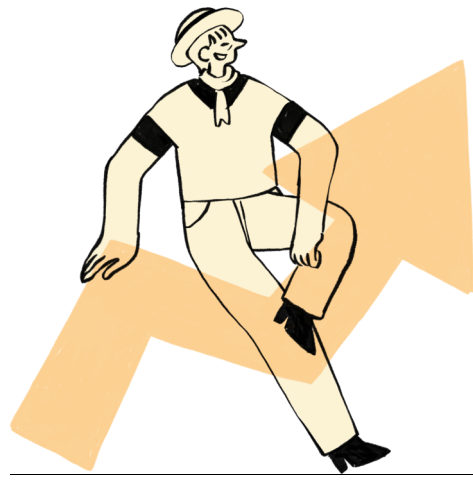
分析人員可以針對各種主題，在 Looker 的專用空間、以聊天的方式取得洞察，優化分析維度與下達決策



# Google Cloud 針對 AlloyDB AI 推新功能服務



- 透過 AlloyDB AI，開發人員可以輕鬆建立一個可以用自然語言查詢數據的應用程式。
- Google Cloud 在 AlloyDB 引入 ScaNN 向量索引技術以優化向量搜尋成效，相較於標準的 PostgreSQL 的 HNSW 索引，向量索引的寫入吞吐量高出 10 倍、查詢速度提升 4 倍、索引建立時間加快 8 倍，記憶體佔用量則減少 300%-400%。
- 透過 AlloyDB 的模型端點管理機制，開發人員可以更輕鬆便捷的遠端呼叫 Vertex AI、第三方和自行開發的數據模型，進而加速資料管理效能。
- AlloyDB AI 將依據終端使用脈絡產出的安全數據提供「參數化安全視圖」，藉此優化資料安全管理能量。



# 從四個面向優化 Bigtable 的資料管理效能

透過 Bigtable Data Boost 服務，分析人員可以透過該功能隔離數據分析和數據處理流量，確保組織不用為了分析工作負載調整叢集的容量或節點數量。

資料管理人員可以透過 Bigtable 授權視圖服務為不同團隊成員設置 Bigtable 共享數據的存取權限。

Google Cloud 推出新的分散式計時器以優化高頻數據管理方式，如點擊流資訊等。

Bigtable 2X 節點功能不僅能提高資料吞吐量，還可以進一步減輕 Bigtable 叢集的熱點問題，進而提升運算效能。

# 以 Gemini in BigQuery 加速資料準備與分析流程

透過 Gemini in BigQuery，分析人員可以從重複、例行的資料整理工作中釋放出來，如分類與擷取結構化與非結構化數據等，將心力聚焦在更高價值、有助於決策的分析工作：



利用 AI 加速資料準備工作，透過 BigQuery 的 AI 強化資料準備功能，分析人員可以更快的清楚與整理數據資料。



持續優化「數據到洞察」旅程，透過 BigQuery 的 Gemini 語意搜尋功能，分析人員可以快速找到跟任務相關的表格等數據集，加速分析人員了解數據結構、識別關鍵模式，進而萃取高價值洞察。



藉由自然語言重塑分析流程，透過嶄新的 BigQuery 資料畫布(Data Canvas)功能，分析人員可以用自然語言探索資料集、識別熱門行程，以及自訂視覺化呈現，徹底顛覆過去的數據分析流程。



利用 SQL 與 Python 程式碼輔助服務提升工作效率，就算是資深分析人員也無法清楚記住 SQL 與 Python 的所有細節，透過 BigQuery 的 Gemini，分析人員可以用自然語言快速編寫與編輯 SQL 與 Python 程式碼，加快處理大量表格、欄位的關係。

# 以 Gemini in Looker 打造個人化的 AI 驅動商業智慧

生成式人工智慧技術的出現，讓每一個人都可以更輕鬆的方式、自然語言優化商業智慧的分析模式：

透過對話式分析取得商業智慧洞察，對話式分析是 Looker 的專用空間，透過 Looker 的 LookML 語義模型，每一位使用者都可以像聊天一樣跟商業數據互動，萃取洞察，加速決策下達。

值得信賴的數據建模方式，Looker 的 Gemini 具備 LookML Assist 功能，因此，每一位使用者都可以用自然語言快速建立語意模型，為後續的生成式人工智慧應用做準備。

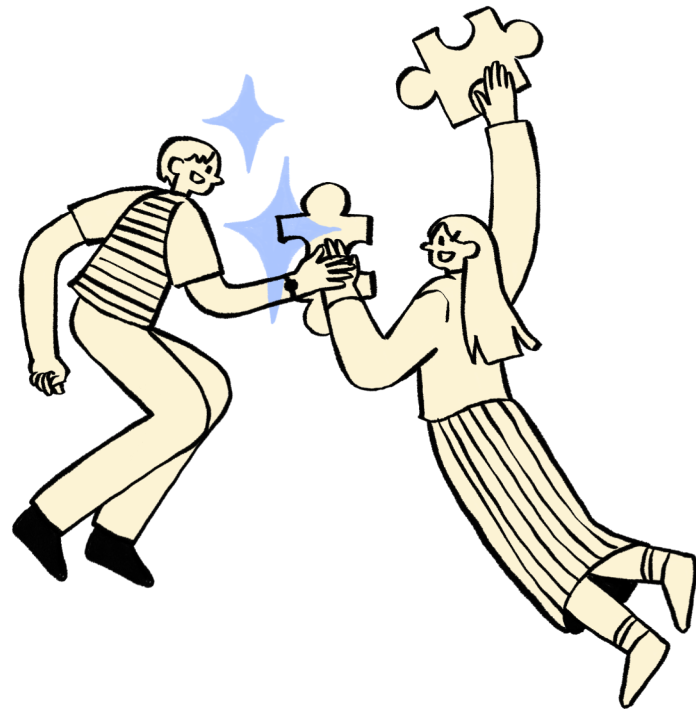
持續擴展智能，Google 將向所有的 Looker 使用者(不包含 Embed)免費提供 Looker Studio Pro 服務，讓每一位使用者都可以更輕鬆的探索與分析數據，進行多元商業智慧分析。

Gemini in Looker 提供許多新服務，包括數據建模、產生視覺化圖表、自動生成投影片，用自然語言產生與調整報告內容。



# Vertex AI 新增服務

**Google Vertex AI 是一站式人工智慧平台，開發人員可以透過 Vertex AI 開發、部署與維運生成式人工智慧應用服務與代理，NEXT'24 新增的服務包括：**



公開預覽最新的多模態大型語言模型 Gemini 1.5 Pro，是全球第一個可處理 100 萬 Token 的模型，吸引許多組織測試，如 United Wholesale Mortgage 以此打造抵押貸款自動化流程服務、日本TBS 則透過該模型為大型媒體檔案增加資料標籤等，其次，Gemini 1.5 Pro 可以同時處理音訊跟視訊數據，有許多組織以此進行橫跨文字、圖像、視訊、音訊的分析。

預覽更強大的 Imagen 2.0 模型，讓行銷與創意團隊可以利用文字生成即時動畫影像，目前，即時動畫是以每秒 24 幀 (fps) 的速度傳輸，解析度為 360x640 的像素，可持續時間為 4 秒，之後將持續增強。此外，透過 Google DeepMind 的 SynthID 支援，將在生成的即時影像嵌入數位浮水印。

在 Google Cloud 推出輕量且先進的開放模型：CodeGemma，組織可以在 Vertex AI 開始使用 CodeGemma 建構、客製化應用服務，並在 Google Kubernetes Engine(GKE) 測試與執行應用服務。

組織可以透過 Vertex AI 使用 Anthropic 全新一系列的先進模型：Claude 3

# iKala Cloud

## 您的數位轉型 最佳夥伴

iKala Cloud 深耕雲端與 AI 技術領域多年，成功協助企業客戶打造現代化雲端 IT 架構、數位轉型及 AI 人工智慧解決方案，提升企業營運效率，打造數據化商業模式，建立長期競爭優勢。

我們提供以客戶為中心的一站式服務，服務逾 1000 家企業客戶，橫跨遊戲、媒體、零售與電商、製造、金融等產業，範圍遍佈台灣、香港及日本。

iKala Cloud 的團隊由 50+ 位雲端服務專家、資料科學家組成，獲得 60+ 張基礎架構、資料分析、機器學習、行銷分析等專業雲端技術證照，並具備第一手產品開發及轉型上雲的實戰經驗。優質服務與技術能力深受肯定，能提供您紮實的客製化技術服務。

### 聯絡我們

網站：<https://ikala.cloud/>

電話：+886 2 8768 1110

Email：[cloud@ikala.ai](mailto:cloud@ikala.ai)